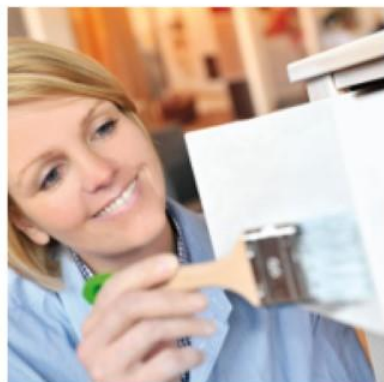




WOOD MEETS COLOUR

Osmo – màu sắc của gỗ



Màu sắc và sự bảo vệ
cho đồ gỗ trong nhà



Màu sắc và sự bảo vệ
cho đồ gỗ ngoài trời



Phụ kiện



Giới thiệu về Osmo



- > Nhà máy sản xuất dầu và trụ sở chính tại Warendorf
- > Nhà máy sản xuất đồ gỗ ở Münster
- > Ước tính 380 nhân viên (bao gồm thực tập sinh)
- > Là thành viên của tập đoàn Cordes (bao gồm các nhà máy xẻ sấy gỗ tại Nga và công ty phân phối gỗ xẻ và sản xuất đồ gỗ)

- > Facts and figures
- > [Portfolio](#)
- > [Portfolio Wood](#)
- > [Portfolio Garden](#)
- > [Portfolio Natural Wood Finishes](#)
- > [Back to overview](#)



Những con số ấn tượng về Osmo:

- 40 năm kinh nghiệm làm việc với gỗ
- Hơn 140 nước trên thế giới sử dụng
- 70 nhà phân phối chính thức trên khắp các Châu Lục
- 2500 đại lý bán lẻ khắp nơi trên thế giới
- Công ty về Chất Phủ cho gỗ đầu tiên trên thế giới lọt vào danh sách 50 nhãn hiệu toàn cầu.



Những con số biết nói về Osmo:

- > Doanh thu 2017: sắp xỉ 140 triệu Euro
- > Doanh thu xuất khẩu: 85 %
- > Đạt danh hiệu: nhãn hiệu toàn cầu
- > Chứng chỉ FSC® and PEFC certified cho sản xuất và thương mại từ 2005
- > Sản phẩm đạt tiêu chuẩn an toàn thực phẩm

- > Facts and figures
- > [Portfolio](#)
- > [Portfolio Wood](#)
- > [Portfolio Garden](#)
- > [Portfolio Natural Wood Finishes](#)
- > [Back to overview](#)



Danh mục sản phẩm

Gỗ

- > Bậc cầu thang
- > Ván sàn
- > Nội thất
- > Các sản phẩm gỗ ghép

Sân vườn

- > Ván sàn ngoài trời
- > Hàng rào, tường rào
- > Nhà mát (summer house)

Dầu bảo quản gỗ

- > Dầu bảo quản gỗ trong nhà
- > Dầu bảo quản gỗ ngoài trời
- > Dầu bảo dưỡng trong nhà và ngoài trời
- > Phụ kiện

- > [Facts and figures](#)
- > [Portfolio](#)
- > [Portfolio Wood](#)
- > [Portfolio Garden](#)
- > [Portfolio Natural Wood Finishes](#)
- > [Back to overview](#)



Wood meets colour

Khát vọng, niềm đam mê của chúng tôi là tạo ra sự tương quan, sự kết nối giữa gỗ và chất dầu phủ bảo quản gỗ, điều đó đã thôi thúc chúng tôi luôn tìm tòi và phát triển những gì tốt nhất để bảo vệ gỗ tối đa theo năm tháng. Cho đến nay, Osmo là công ty duy nhất trên thế giới làm việc xuyên suốt theo chuỗi giá trị từ khâu xử sấy gỗ đến sản xuất dầu bảo quản gỗ.

Chỉ có những màu sắc phù hợp với từng loại gỗ mới tôn lên nét đẹp tự nhiên và độ bền của từng loại gỗ theo năm tháng. Để có thể đạt được những thành tựu này Osmo là công ty tiên phong nghiên cứu và phát triển thành công sự kết hợp dầu tự nhiên và sáp thô, đó là công trình nghiên cứu và thử nghiệm kéo dài suốt 40 năm.

- > Wood meets colour
- > [The advantages at a glance](#)
- > [One system combining all the advantages](#)
- > [Other systems in comparison](#)
- > [Back to overview](#)



Những điểm vượt trội của Osmo

Bước thực hiện đơn giản

- > Dầu Osmo không cần phủ chất nền.
- > Chỉ cần phủ lớp dầu mỏng dọc theo sớ gỗ cho thẩm thấu
- > Độ phủ rộng nhờ vào độ đậm đặc của dầu Sáp
- > Không để lại dấu cọ chổi trên bề mặt
- > Không để lại vết nổi của bề mặt dầu trên tiết diện lớn

- > [Wood meets colour](#)
- > The advantages at a glance
- > [One system combining all the advantages](#)
- > [Other systems in comparison](#)
- > [Back to overview](#)



Những điểm vượt trội của Osmo

Vẫn làm cho gỗ thoát hơi nước.

- Dầu thẩm thấu vào trong từng sợi gỗ và bảo vệ gỗ giảm sự hư hại bởi độ ẩm gỗ từ bên trong.

Thấm vào bên trong nhưng vẫn để độ ẩm gỗ thoát được.

> Sự thẩm thấu này không ngăn cản sự hô hấp của gỗ, điều này cung cấp lượng khí thải tốt trong không khí và cũng sản sinh ra chất chống lại sự thu hút của bụi bẩn (anti-static) – sự bám bụi là nỗi ám ảnh của các loại sơn.

- > [Wood meets colour](#)
- > The advantages at a glance
- > [One system combining all the advantages](#)
- > [Other systems in comparison](#)
- > [Back to overview](#)



Những điểm vượt trội của Osmo

Chiếc xuất từ những thành phần tự nhiên.

- > Tất cả sản phẩm Osmo luôn có 2 thành phần chính là Dầu (oils) và Sáp (waxes): dầu hương dương, sáp cây carnauba sáp ong, dầu lanh, dầu đậu nành và dầu cây kế (thistle) .
- > Dầu giúp giữ được giá trị tự nhiên của gỗ nguyên liệu .
- > Là loại chất phủ tự nhiên thân thiện môi trường là loại chất phủ an toàn.
- > Sử dụng chất tạo màu sử dụng cho ngành công nghiệp thực phẩm.
- > Các chất phụ gia trong dầu Osmo đều là những chất chiết xuất từ cây cối tự nhiên dễ làm thẩm thấu sâu vào bên trong gỗ. Và những hóa chất được phép sử dụng trong ngành thực phẩm và y tế.

- > [Wood meets colour](#)
- > The advantages at a glance
- > [One system combining all the advantages](#)
- > [Other systems in comparison](#)
- > [Back to overview](#)



Những sản phẩm phù hợp sử dụng Osmo

Cladding/ tường gỗ

- > Tường làm bằng gỗ
- > Đa dạng màu sắc và tông màu tùy vào sở thích.



- > [Portfolio](#)
- > Portfolio Wood
- > [Portfolio Garden](#)
- > [Portfolio Natural Wood Finishes](#)
- > [Back to overview](#)



Những sản phẩm phù hợp sử dụng Osmo

Ván sàn, nội thất

- > *Gỗ tự nhiên, sàn gỗ phục hồi, sàn gỗ kỹ thuật*
- > *Sản phẩm chất lượng cao với đa dạng màu sắc và tông màu theo sở thích*



- > [Facts and figures](#)
- > [Portfolio](#)
- > Portfolio Wood
- > [Portfolio Garden](#)
- > [Portfolio Natural Wood Finishes](#)
- > [Back to overview](#)



Những sản phẩm phù hợp sử dụng Osmo

Edge-glued panels/ Gỗ ghép

- > Mặt bàn, bậc cầu thang, và gỗ xây dựng
- > Tạo cho bề mặt gỗ ghép thêm sinh động và tự nhiên



- > [Facts and figures](#)
- > [Portfolio](#)
- > Portfolio Wood
- > [Portfolio Garden](#)
- > [Portfolio Natural Wood Finishes](#)
- > [Back to overview](#)



Các sản phẩm ngoài trời

- > Đặc biệt là sàn ngoài trời, mái che, hàng rào và nhà mát (nhà gỗ)
- > Bàn ghế ngoài trời



- > [Facts and figures](#)
- > [Portfolio](#)
- > [Portfolio Wood](#)
- > Portfolio Garden
- > [Portfolio Natural Wood Finishes](#)
- > [Back to overview](#)



Portfolio – Wood Finishes

> Osmo có các loại dầu và màu đáp ứng các yêu cầu đa dạng về màu sắc và tông màu phù hợp với loại gỗ và sở thích cho trong nhà và ngoài trời.



- > [Facts and figures](#)
- > [Portfolio](#)
- > [Portfolio Wood](#)
- > [Portfolio Garden](#)
- > [Portfolio Natural Wood Finishes](#)
- > [Back to overview](#)



Tại sao phải sử dụng dầu Osmo

1/ Quy trình đơn giản.

- > Dầu Osmo không cần phải có lớp lót .
- > Chỉ cần độ phủ mỏng cũng đủ bảo vệ được gỗ
- > Với độ đậm đặc của dầu làm tăng độ bao phủ, giúp tiết kiệm chi phí và thời gian
- > Chỉ cần sử dụng con lăn sơn hoặc cọ quét.
- > Không cần phải xả nhám giữa 2 lớp dầu.
- > Chỉ cần 2 ngày là có sàn mới.

- > [Wood meets colour](#)
- > The advantages at a glance
- > [One system combining all the advantages](#)
- > [Other systems in comparison](#)
- > [Back to overview](#)



Tại sao chọn Dầu Osmo

2/ Phù hợp cho các loại gỗ và mọi nơi

- Các loại dầu của Osmo sử dụng các chất kết dính chiết xuất từ tinh dầu của các loại cây tự nhiên nên rất tốt cho việc thẩm thấu sâu trong từng sợi gỗ. Điều này làm bảo vệ chất lượng gỗ từ bên trong đến bề mặt bên ngoài.
- Lớp phủ nhẹ trên bề mặt gỗ tạo độ cứng bề mặt tốt.
- Dầu Osmo có các tính chất chống bám bụi tốt, nên rất thuận tiện trong việc vệ sinh hay làm mới lại sản phẩm đồ gỗ sau một thời gian sử dụng.
- Bền màu với thời gian với các chất chống tia UV
- Dầu Osmo sử dụng phù hợp cho mọi nơi: riêng tư (phòng ngủ, nhà vệ sinh), trong nhà, ngoài trời (hồ bơi, sân vườn...), những nơi công cộng nhiều người đi lại như nhà hàng, shop, viện bảo tàng, bệnh viện....

- > [Wood meets colour](#)
- > The advantages at a glance
- > [One system combining all the advantages](#)
- > [Other systems in comparison](#)
- > [Back to overview](#)



Tại sao chọn dầu OSMO

3/ Thành phần chiết xuất từ thiên nhiên.

- > Tất cả các sản phẩm của Osmo đều chiết xuất từ tinh dầu: hoa hướng dương, cây cọ sáp carnauba, tinh chất sáp nến, dầu lanh, dầu đậu nành và dầu thistle (loại cây có nhiều ở Scotland).
- > Thân thiện môi trường và chất phủ an toàn, không gây hại cho sức khỏe con người, con vật và cây cối môi trường.
- > Dầu Osmo giúp duy trì giá trị tự nhiên của gỗ thật.
- > Các loại màu mà Osmo sử dụng là những màu được phép sử dụng trong ngành công nghiệp thực phẩm và y tế

- > [Wood meets colour](#)
- > The advantages at a glance
- > [One system combining all the advantages](#)
- > [Other systems in comparison](#)
- > [Back to overview](#)



Osmo bao gồm tất cả các tính năng vượt trội



Sự thấm hút của dầu và wax của Osmo

Lợi thế:

- > Bảo vệ gỗ từ bên trong
- > Không tạo màng phủ dày như các loại chất phủ sơn khác
- > Hàm lượng thẩm thấu xuyên suốt từng sợi gỗ
- > Cung cấp sự chống thấm lâu dài.
- > Thời hạn sử dụng lâu (5 năm)
- > Dễ dàng làm mới lại sản phẩm
- > Không nứt tét, phồng rộp, nổi bong bóng hay đọng giọt trắng.
- > Chống thấm tốt, không bám bụi
- > Dễ bảo dưỡng vệ sinh.

- > [Wood meets colour](#)
- > [The advantages at a glance](#)
- > One system combining all the advantages
- > [Other systems in comparison](#)
- > [Back to overview](#)



So sánh với các loại dầu khác



Sự hút của các loại dầu truyền thống

Những điểm thuận lợi của dầu truyền thống:

- > Không chà nhám
- > Không phồng dộp, bong tróc, nứt
- > Dễ thao tác
- > Có tính thẩm thấu vào sợi gỗ

Những điểm bất lợi của dầu truyền thống

- > Không có khả năng ngăn thấm nước
- > Thời gian bảo trì ngắn
- > Không có khả năng lấp bề mặt tốt – dễ làm bề mặt bị tổn thương
- > Có hàm lượng dung môi trong dầu

- > [Wood meets colour](#)
- > [The advantages at a glance](#)
- > [One system combining all the advantages](#)
- > Other systems in comparison
- > [Back to overview](#)



So sánh với các loại sơn



Các loại sơn bề mặt

Những điểm thuận lợi của sơn

- > Tạo lớp màng sơn trên bề mặt
- > Chống thấm cao
- > Tránh được sự mài mòn bề mặt gỗ
- > Dễ bảo quản
- > Nhanh khô
- > Độ bền cao

Những điểm bất lợi của sơn

- > Khi phải làm mới lại phải chà nhám thật sạch hết lớp sơn cũ
- > Hạn chế việc đàn hồi của gỗ
- > Xuất hiện vết rạn nứt mặt nếu trong điều kiện nhiệt độ cao
- > Nguy cơ bị nứt và bong tróc trong khi sơn lại
- > Hàm lượng dung môi
- > Thời gian lưu kho ngắn.
- > Dễ gây cháy nổ

- > [Wood meets colour](#)
- > [The advantages at a glance](#)
- > [One system combining all the advantages](#)
- > Other systems in comparison
- > [Back to overview](#)



Trong nhà



Các sản phẩm trong nhà



Màu sắc cung cấp
sự tươi mát cho
mọi góc nhà từ
phòng làm việc,
phòng ngủ, phòng
khách, phòng ăn
đến gian bếp

- > Overview interior
- > [Back to overview](#)



Polyx[®]-Oil Original

osmo[®]
...in form und farbe



- > Tự nhiên. Mờ, bóng và bóng mờ
- > Hoàn thành trong 2 ngày – 2 lớp
- > Độ tiêu hao thấp
- > Định mức chuẩn: 24m²/Lit



1 COAT



3011 Clear
Gloss



3032 Clear
Satin



3062 Clear
Matt



3065 Clear
Semi-Matt

- > [Overview interior](#)
- > Flooring
- > Furniture/wall/ceiling
- > [Back to overview](#)





Polyx[®]-Oil **Rapid**



- > Tự nhiên, nhanh khô
- > Hoàn thành 1 ngày – 2 lớp
- > Định mức chuẩn: 24m²/1Lit



24 m²/1 l

1 COAT



3232 Clear Satin



3262 Clear Matt



3240 White Transparent

- > [Overview interior](#)
- > [Flooring](#)
- > [Back to overview](#)

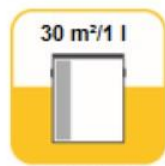




Polyx[®]-Oil Effect Natural



- > Không tạo lớp màng film, hoàn toàn như gỗ thô.
- > Hoàn thành 2 ngày – 2 lớp
- > Lớp 1 sử dụng Polyx[®]-Oil Effect tự nhiên
- > Lớp 2 sử dụng Polyx[®]-Oil



30 m²/l

1 COAT



3041 Natural

- > [Overview interior](#)
- > Flooring
- > Furniture/wall/ceiling
- > [Back to overview](#)





Polyx®-Oil Anti-Slip and Polyx®-Oil Anti-Slip Extra



- > Dầu chống trơn trượt
- > Tự nhiên. Bóng, mờ và bóng mờ
- > Hoàn tất 2 ngày – 2 lớp
- > Định mức: 24m²/Lit
- > Nên sử dụng cho phòng trẻ con, cầu thang

- > [Overview interior](#)
- > [Flooring](#)
- > [Back to overview](#)



3088 Clear
Satin
R9 (Anti-Slip)



3089 Clear
Semi-Matt
R11 (Anti-Slip)





Polyx[®]-Oil Tints



- > **Dầu màu**, hệ trong, bóng mờ, nhiều màu sắc đa pha sẵn
- > Hoàn thành 2 ngày – 2 lớp
- > Lớp 1 sử dụng Polyx[®]-Oil Effect tự nhiên,
- > Lớp 2 sử dụng Polyx[®]-Oil tint



30 m²/l

1 COAT



- > [Overview interior](#)
- > Flooring
- > Furniture/wall/ceiling
- > [Back to overview](#)



3040
White



3067
Light Grey



3071
Honey



3072
Amber



3073
Terra



3074
Graphite



3075 Black



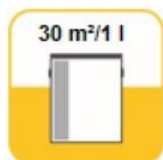


Polyx[®]-Oil **Effect** Silver/Gold



- > Dầu trong , bóng mờ,
- > Hoàn thành 2-3 ngày cho 2 – 3 lớp
- > Lớp 1st sử dụng Polyx[®]-Oil Effect Silver/Gold,
- > Lớp 2nd sử dụng Polyx[®]-Oil clear
- > Nếu cần thiết có thể sử dụng Wood Wax Finish 3169 Black cho lớp nền đầu tiên

- > [Overview interior](#)
- > Flooring
- > Furniture/wall/ceiling
- > [Back to overview](#)



1 COAT



3091 Silver



3092 Gold





Oil Stain - Màu dầu cơ bản



- > Màu trong hoặc đậm hơn
- > Hoàn thành 2 – 3 ngày cho 2-3 lớp
- > Sử dụng Polyx oil phủ topcoat để bảo vệ lớp màu
- > Định mức 24 – 48m²/Lit



1 COAT



- > [Overview interior](#)
- > [Flooring](#)
- > [Back to overview](#)



3519 Natural



3501 White
Transparent/Intensive



3512 Silver Grey
Transparent/Intensive



3514 Graphite
Transparent/Intensive



3516 Light Grey
Transparent/Intensive



3518 Jatoba
Transparent/Intensive



3541 Havanna
Transparent/Intensive



3543 Cognac
Transparent/Intensive



3564 Tobacco
Transparent/Intensive



3590 Black
Transparent/Intensive





Chất cứng cho màu dầu



Gợi ý sử dụng

Là phụ gia pha trong màu dầu để tăng thêm độ cứng và thời gian khô

Lợi ích

- > Làm tăng nhanh thời gian khô từ : 4 – 6 tiếng
- > Phù hợp cho khu vực công cộng như: shop, nhà hàng, cafe, sảnh khách sạn, bệnh viện, thư viện, trường học, sân thể thao.....

- > [Overview interior](#)
- > [Flooring](#)
- > [Back to overview](#)





Wax phun



- > Được sử dụng với súng phun sơn
- > Trong, màu tự nhiên, mờ, bóng mờ
- > Hoàn thành 2 lớp trong 2 ngày



1 COAT



3009 Clear
Semi-matt
Anti-Slip (R9)



3084 Clear
Matt



3085 Clear
Satin



3086 Clear
Gloss



3066 White
Transparent



3012 White
Opaque

- > [Overview interior](#)
- > Flooring
- > Furniture/wall/ceiling
- > [Back to overview](#)





Wood Wax Finish



- > Là sản phẩm wax tự nhiên, thích hợp sử dụng: đồ nội thất, trần nhà, ốp tường.
- > Trong, bóng, mờ, bóng mờ, nhiều tông màu khác nhau.
- > Màu trong thì sử dụng 1 lớp, màu đậm hơn thì 2 lớp



1 COAT



- > [Overview interior](#)
- > Flooring
- > Furniture/wall/ceiling
- > [Back to overview](#)





Wood Wax Finish Clear Extra Thin



- > Chuyên dụng cho gỗ cứng, gỗ nhiệt đới, gỗ có chất dầu
- > Màu tự nhiên và bóng mờ
- > Hoàn thành 2 lớp – 2 ngày
- > Có thể sử dụng lớp thứ 2 là Polyx Oil



24 m²/1 l

1 COAT



1101 Clear

- > [Overview interior](#)
- > Flooring
- > Furniture/wall/ceiling
- > [Back to overview](#)





TopOil



> Là sản phẩm chuyên sử dụng cho mặt bàn, mặt bếp, vì **kháng** với những chất tạo vôi ố trên bề mặt như: thức ăn, giấm, rượu vang, mỡ động vật,

> An toàn tiếp xúc trực tiếp với thức ăn trên mặt bàn khi khô



24 m²/1 l

1 COAT



3058 Clear
Matt



3061 Acacia



3068 Natural



3028 Clear
Satin

- > [Overview interior](#)
- > Furniture/wall/ceiling
- > [Back to overview](#)





Wood Protector



8,4 m²/1 l

1 COAT



4600 Clear

- > Sản phẩm chống thấm nước, thường sử dụng cho khu vực ẩm ướt: nhà vệ sinh, nhà tắm, phòng xông hơi, nhà bếp.
- > Màu tự nhiên, và chỉ sử dụng cho lớp trên cùng
- > Hoàn thành 1 lớp – 1 ngày, thời gian sử dụng hiệu quả là 1 tuần sau khi hoàn thành



- > [Overview interior](#)
- > Furniture/wall/ceiling
- > [Back to overview](#)





Uviwax®

osmo®
...in form und farbe



- > Sản phẩm được xem như là Kem chống nắng cho gỗ. Chống tia UV và bảo vệ màu sắc bền lâu cho đồ gỗ trong nhà.
- > Hoàn thành: 1 ngày – 2 lớp



16 m²/1 l

1 COAT



Without
UV-Protection



With UV-Protection



7200 Clear
Satin



7266 Spruce
White
Transparent

- > [Overview interior](#)
- > Furniture/wall/ceiling
- > [Back to overview](#)





Maintenance Oil



> Là loại dầu chuyên bảo trì bảo dưỡng, làm mới cho sàn gỗ, đồ gỗ nội thất một cách thường xuyên (có thể dùng 1 năm/lần) để duy trì độ sáng mới của sàn gỗ.

> Làm mới 1 lớp – 1 ngày

40-60 m²/l



3079 Clear
Matt



3081 Clear
Satin



3090 Clear
Semi-Matt
(R9)



3440 White
Transparent

- > [Overview interior](#)
- > Interior maintenance
- > [Back to overview](#)





Intensive Cleaner



Chất rửa chuyên dụng bảo trì bảo dưỡng, vệ sinh.
Là nước tẩy nhẹ lớp dầu màu

- > [Overview interior](#)
- > Interior maintenance
- > [Back to overview](#)

Gợi ý sử dụng

Là ý tưởng có thể thay thế cho việc chà nhám đồ gỗ mà đã sử dụng dầu hoặc Wax như là: sàn gỗ tự nhiên trong nhà và ngoài trời, đồ nội thất bằng gỗ cũng như nhựa, inox, và những bề mặt không thấm nước.

Ưu điểm

- > Dễ sử dụng
- > Đặc biệt sử dụng cho những khu vực công cộng
- > Bảo trì, bảo dưỡng mà không phải chà nhám
- > Có thể sử dụng trong nhà và ngoài trời



Liquid Wax Cleaner



Chất chuyên tẩy vết khó vệ sinh

- > [Overview interior](#)
- > Interior maintenance
- > [Back to overview](#)

Gợi ý sử dụng

Chuyên tẩy những vết khó vệ sinh như: sơn dầu mỡ, sáp đánh giày, chất sơn, vết ố.... Cũng như lau mới lại đồ gỗ có sử dụng dầu Osmo Polyx[®]-Oil .

Ưu điểm

- > Sử dụng cho ván sàn và đồ nội thất
- > Vệ sinh và làm mới lại





Wash and Care



Gợi ý sử dụng

Sử dụng như nước vệ sinh hàng ngày cho gỗ để giữ đồ gỗ mới mỗi ngày.

Có thể sử dụng hàng ngày

Advantages

> Với chiết xuất từ các thành phần thiên nhiên, nên việc lau chùi vệ sinh hàng ngày với nước vệ sinh Wash and Care mà KHÔNG làm ảnh hưởng đến độ ẩm cũng như các tổn hại ẩm độ từ môi trường tác động vào

- > [Overview interior](#)
- > Interior maintenance
- > [Back to overview](#)



Exterior



Màu sắc và sự bảo quản đồ Gỗ ngoài trời



Tốt nhất cho đồ gỗ tiếp xúc với nắng gió và thời tiết ngoài trời hàng ngày là được bảo vệ bởi loại dầu chuyên dụng cho ngoài trời

- > Overview exterior
- > [Back to overview](#)





Decking-Oils/ Dầu cho ván sàn



- > Chống các nấm mốc, sâu đục khoét, nứt, phồng rộp do thời tiết
- > Có nhiều màu và độ bóng khác nhau
- > Chỉ 2 lớp cho 2 ngày



- > [Overview exterior](#)
- > Screens/Fences
- > Decking
- > Garden Furniture
- > [Back to overview](#)



004 Douglas Fir Oil



006 Bangkirai-Oil, Natural Shade



016 Bangkirai Oil, Dark



007 Teak Oil, Clear*



009 Larch Oil, Natural Shade



010 Thermowood Oil, Natural Shade



013 Garapa Oil, Natural Shade



014 Massaranduba Oil, Natural Shade



019 Decking-Oil Grey



021 Decking-Oil Bog Oak

*No UV protection



Anti-Slip Decking-Oil



- > Dầu chống trơn trượt ngoài trời. Phù hợp cho khu vực hồ bơi, ban công, cầu thang, sân chơi trẻ con
- > Sử dụng lớp Decking Oil hoặc màu trước để tạo màng film bảo vệ gỗ.
- > Chỉ cần 1 lớp ngoài cùng



24 m²/1 l

1 COAT



PROTECTION

Product contains active ingredients for the preventative protection against algae and fungal decay



430 Clear

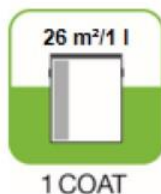
- > [Overview exterior](#)
- > [Decking](#)
- > [Back to overview](#)



Natural Oil Woodstain



- > Màu dầu ngoài trời, với nhiều tông màu và độ bóng khác nhau
- > Nhanh khô, có thể 1 ngày hoàn thiện với 2 lớp màu



906
Pearl Grey

907
Quartz Grey

- > [Overview exterior](#)
- > Screens/Fences
- > Decking
- > Garden Furniture
- > Cladding/summer houses
- > [Back to overview](#)





Natural Oil Woodstain **Effect**



> Đây là loại dầu tạo bề mặt tự nhiên như gỗ thô.

> Nhanh khô có thể làm 1 ngày với 2 lớp



26 m²/1 l

1 COAT



OIL-ADVANTAGES

- > Water-resistant, pearling effect
- > Does not flake or peel
- > Easy to use

PROTECTION

Product contains active ingredients for the preventative protection against algae and fungal decay



1140
Agate-Silver



1142
Graphite-Silver



1143
Onyx-Silver

- > [Overview exterior](#)
- > Screens/Fences
- > Decking
- > Garden Furniture
- > Cladding/summer houses
- > [Back to overview](#)





UV-Protection-Oil and UV-Protection-Oil **Extra**



> Đây loại sản phẩm bảo vệ gỗ chống tia UV, giữ được màu sắc gỗ tươi mới được bền lâu hơn với thời gian ngoài trời. Sản phẩm được ví như Kem chống nắng ngoài trời.

> Hoàn thiện 2 lớp trong 2 ngày



PROTECTION
Product contains active ingredients for the preventative protection against algae and fungal decay

- > [Overview exterior](#)
- > Screens/Fences
- > Cladding/summer houses
- > [Back to overview](#)



410 Clear satin
without film
protection

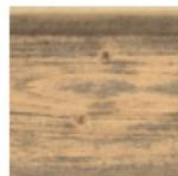


420 Clear satin
with film
protection

425 Oak
Transparent
with film
protection



428 Cedar
Transparent
with film
protection



Untreated wood
or treated with
conventional oil
without UV
protection



Wood treated
with Osmo UV-
Protection-Oil



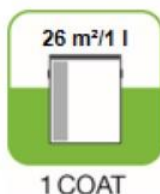


Country Colour



> Màu dầu lấp ghim gỗ cho đồ gỗ ngoài trời. Có nhiều tông màu và độ bóng.

> Hoàn thiện 2 lớp trong 2 ngày



2101 White	2203 Light Ochre	2204 Ivory	2205 Sunflower-Yellow	2308 Nordic Red	2310 Cedar/Redwood	2311 Signal Red	2404 Fir Green
2501 Labrador Blue	2506 Royal Blue	2507 Dove Blue	2606 Medium Brown	2607 Dark Brown	2703 Charcoal	2704 Dusk Grey	2708 Pebble Grey
2716 Anthracite Grey	2735 Light Grey	2742 Traffic Grey					

- > [Overview exterior](#)
- > Screens/Fences
- > Garden Furniture
- > Cladding/summer houses
- > [Back to overview](#)





WR Base Coat



- > Đây là sản phẩm rất cần thiết cho tất cả đồ ngoài trời, đặc biệt cho các loại tiếp xúc với nước thường xuyên và khó vệ sinh sau khi lắp đặt như: Sàn gỗ ngoài trời.
- > Sản phẩm sử dụng như là lớp lót bảo vệ gỗ ngay từ đầu.



PROTECTION
Preventive protection
for wood against decay,
blue stain and insect
attack.



4001
Clear

- > [Overview exterior](#)
- > Decking
- > Garden Furniture
- > Cladding/summer houses
- > [Back to overview](#)





Decking Cleaner



- > [Overview exterior](#)
- > Exterior maintenance
- > [Back to overview](#)

Gợi ý sử dụng

Đây loại nước rửa vệ sinh hàng ngày cho sàn gỗ ngoài trời để bảo vệ và duy trì sự sáng mới cho sàn gỗ, cũng như ban công, hàng rào, cửa và bàn ghế ngoài trời

- > Độ làm sạch và độ phủ cao chống lại sự tác hại môi trường ảnh hưởng đến chất lượng đồ gỗ
- > Pha với 25% nước
- > sử dụng 30 – 100m²/Lit





Polymer Composite Cleaner



Gợi ý sử dụng

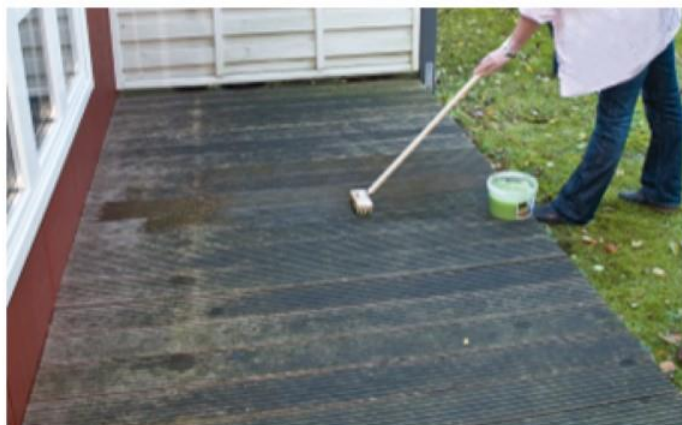
Đây là nước rửa chuyên dụng dùng nhằm bảo vệ sự màu sắc nguyên thủy và chống thấm nước của nhà sản xuất cho các sản phẩm như: sàn gỗ, hàng rào, bàn ghế, ban công...làm bằng nhựa Polymer hoặc WPC

- > [Overview exterior](#)
- > Exterior maintenance
- > [Back to overview](#)





Wood Reviver **Power Gel**



- > [Overview exterior](#)
- > Exterior maintenance
- > [Back to overview](#)

Gợi ý sử dụng

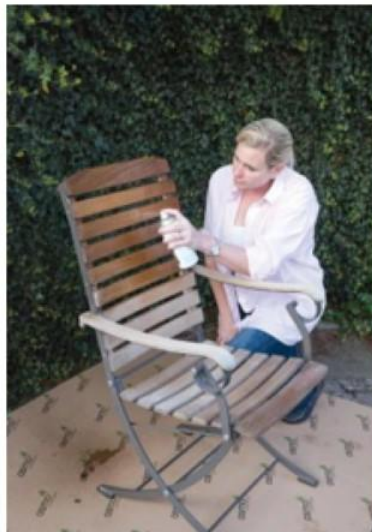
Đây là sản phẩm chuyên tẩy rửa các nấm mốc xanh, mốc xám, các loại chất tấn công làm hư hại bề mặt gỗ.

Sản phẩm được sử dụng thích hợp cho việc làm mới lại sản phẩm gỗ.





Teak-Oil Spray



- > [Overview tools & accessories](#)
- > Exterior accessory
- > [Back to overview](#)





Garden Furniture Maintenance Kit



- > [Overview tools & accessories](#)
- > Exterior accessory
- > [Back to overview](#)





Resin Remover Set



Gợi ý sử dụng

Thích hợp cho việc vệ sinh loại bỏ vết ố, vết nhựa gỗ bị xì chảy làm ảnh hưởng đến bề mặt sơn

Advantages

- > Tạo lớp phủ
- > Trám trét bằng bột trám trét theo phù hợp với độ bóng bề mặt
- > Không pha nước

- > [Overview tools & accessories](#)
- > Exterior accessory
- > [Back to overview](#)





Opti-Set



Gợi ý sử dụng

Nên sử dụng loại cây lau nhà mop mềm để lau sàn gỗ, kết hợp với nước lau sàn gỗ Wash and Care

- > [Overview tools & accessories](#)
- > Interior accessory
- > [Back to overview](#)





FloorXcenter



Recommended use

Máy đánh bóng dầu, sử dụng chuyên cho việc bảo trì bảo dưỡng, làm mới sàn với các loại dầu Osmo. Giúp tiết kiệm chi phí, định mức tạo hao dầu thấp. Là sự lựa chọn sáng suốt để luôn duy trì sàn nhà mới bất kỳ lúc nào.

Ưu điểm

- > Nhanh, bề mặt láng mịn
- > Giảm tiêu hao dầu, tiết kiệm chi phí
- > Máy dễ sử dụng, kể cả cho các bà nội trợ.

- > [Overview tools & accessories](#)
- > Interior tool
- > [Back to overview](#)





Máy vệ sinh sàn gỗ trong nhà và ngoài trời



Máy vệ sinh sàn gỗ ngoài trời. Làm sạch trong từng kẽ hở và rãnh thoát nước của sàn gỗ trong nhà và ngoài trời.

Thích hợp khi sử dụng với Intensive Cleaner

- > [Overview tools & accessories](#)
- > Interior tool
- > Exterior tool
- > [Back to overview](#)



Bộ cọ lăn và cọ chổi



Ưu điểm

Thích hợp để dùng cho loại dầu.
Thích hợp cho sử dụng trên bề mặt có tiết diện rộng

Bộ bao gồm:

- > Khay đựng dầu
- > Khay trong đựng dầu (3 tấm)
- > Cọ lăn (rộng 100 mm)
- > Cây lăn
- > Cọ chổi (rộng 60 mm)

- > [Overview tools & accessories](#)
- > Interior tool
- > Exterior tool
- > [Back to overview](#)



Natural Bristle Brush and Bristle Brush Aqua



Natural Bristle Brush

Gợi ý sử dụng

Phù hợp sử dụng tất cả các loại dầu Osmo Finishes.

Bristle Brush Aqua

Sizes

> Các kích thước của cọ chổi: 25 mm, 50 mm, 60 mm và 100 mm width.

- > [Overview tools & accessories](#)
- > Interior tool
- > Exterior tool
- > [Back to overview](#)



Double Blade Scraper and Professional Scraper



Double Blade Scraper

Gợi ý sử dụng

Thích hợp sử dụng cho tất cả dầu Polyx®-Oils hoặc Wood Wax Finishes.



Professional Scraper

- > [Overview tools & accessories](#)
- > Interior tool
- > [Back to overview](#)



OSMO VIỆT NAM

Email: info@osmovietnam.com.vn

Website: www.osmovietnam.com.vn

Fb: @osmovietnam2016

Hotline: 0909 149366

MỜI THAM GIA ĐẠI LÝ – NHÀ PHÂN PHỐI

